



پاک کردن رمز ویندوز ۷ – از بین بردن رمز فراموشی شده ویندوز ۷

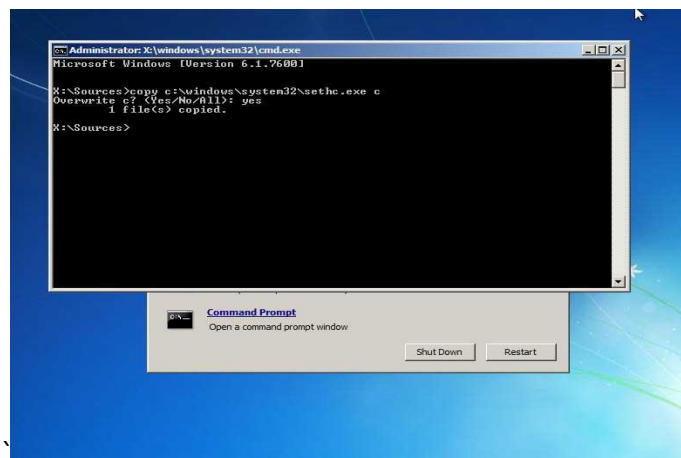
در این آموزش سعی بر این دارم نحوه پاک کردن رمز ویندوز ۷ و یا تغییر پسورد فراموشی شده را در ویندوز ۷ به شما آموزش دهم. در ادامه مطلب با شما همراه باشید تا این آموزش را فراگیرید.

ابتدا DVD ویندوز ۷ را در داخل درایو کامپیوتر قرار داده و با restart نمودن سیستم، آن را از روی DVD بوت کنید. پس از بالا آمدن صفحه نصب ویندوز، دکمه Next را زده و در این قسمت شما کلیدهای shift+f10 را فشار دهید.



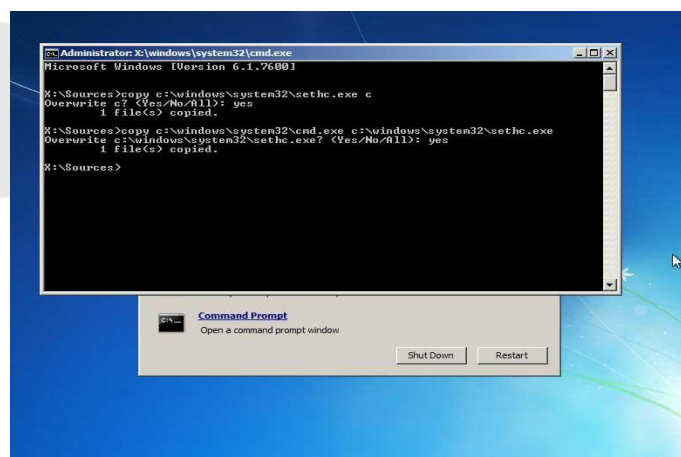
۲- پس از اجرا شدن برنامه cmd، شما باید دو تا از فایل های سیستمی ویندوز را با هم جابجا کنید. برای انجام این کار، دستور زیر را تایپ کنید:

```
copy c:\windows\system32\sethc.exe c
```

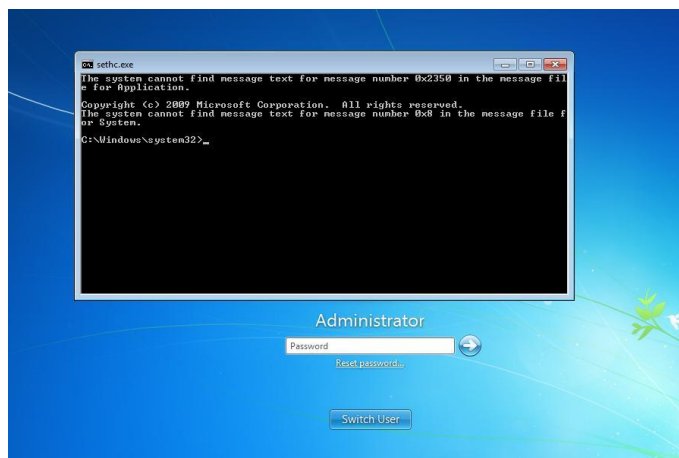


حالا فایل اجرایی cmd را کپی کنید. برای این کار، از دستور زیر استفاده نمایید:

```
copy c:\windows\system32\cmd.exe c:\windows\system32\sethc.exe
```



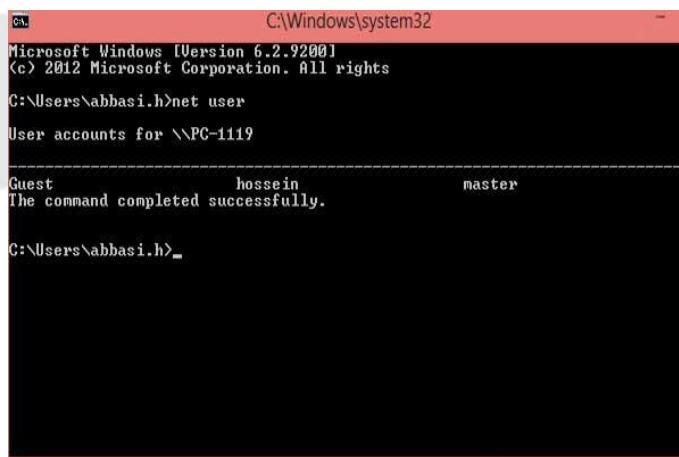
سپس کامپیوتر خود را **Restart** کنید و اجازه دهید تا به صورت عادی، ویندوز بارگذاری شود. هنگامی که صفحه خوش آمد گویی و درخواست کلمه عبور را مشاهده کردید، دکمه **Shift** صفحه کلید را ۵ مرتبه بفشارید تا پنجره **command prompt** در حالت مدیر سیستم، نمایش داده شود.



هم اکنون، زمان تغییر کلمه عبور ویندوز است. بنابراین، دستور زیر را تایپ کنید:

net user

بعد از تایپ این دستور شما یوزرهای موجود در ویندوز را مشاهده میکنید.



در ادامه مطابق شکل شما رمز جدید را برای یوزر انتخاب شده قرار میدهید اگر در زمانی که از شما رمز جدید میخواهد کادر را خالی بگذارید پسورد پاک میشود. نکته دیگر اینکه در زمانی که شما رمز جدید را در کادر رمز و در کادر تکرار رمز وارد میکنید شاید چیزی برای تایپ شدن نشان ندهد اما تایپ میشود و رمز جدید اعمال میشود سپس اینتر را فشار دهید.

net user nameuser *



```
Microsoft Windows [Version 6.2.9200]
(c) 2012 Microsoft Corporation. All rights reserved.

C:\Users\abbasi.h>net user

User accounts for \\PC-1119

Guest                hossein                master
The command completed successfully.

C:\Users\abbasi.h>net user hossein *
Type a password for the user:
Retype the password to confirm:

C:\Users\abbasi.h>
```

در آخر هم باید فایل اصلی **sethc.exe** را که از آن نسخه پشتیبان گرفته اید، جایگزین فایل فعلی نمایید. برای انجام این کار، دوباره سیستم را از روی DVD ویندوز راه اندازی کرده و زمانی که بعد از قسمت **Repair your computer** پنجره **cmd** نمایش داده شد، دستور زیر را برای جایگزینی آن تایپ کنید:

```
copy c:\sethc.exe c:\windows\system32\sethc.exe
```

در نهایت، برای اعمال تغییرات، لازم است که سیستم دوباره راه اندازی شود.